

<<< ย่อ เพื่อ กระโดดไกล ๆ ... (ไม่ต่ำกว่า 1650 ยังมองทางขึ้นไว้ต่อ) >>>

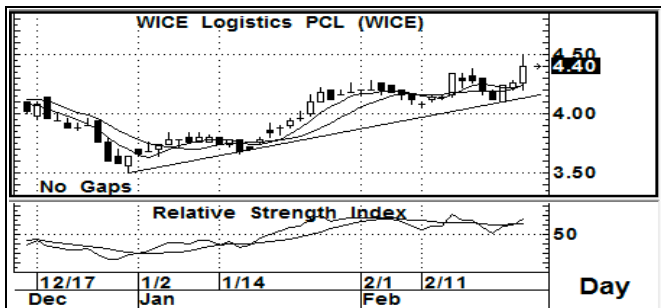


บรรยากาศการลงทุนในตลาด แม้ว่ายังขาดปัจจัยใหม่ๆ หรือปัจจัยดีมากๆ... แต่แรงซื้อด้วยความหวัง การคาดหวัง และการเก็งกำไร ยังคงจะมีต่อไป

ภาพระยะกลาง-ยาว (ภาพซ้าย) การลงมาทดสอบระดับพื้นที่ 1560-1550 แล้วสามารถตั้งกลับขึ้นมาได้อย่างทันที และน่าจะถือว่า มีนัยสำคัญในทางโครงสร้างของคลื่น ที่เรานับมาอย่างต่อเนื่อง หรือ จะกล่าวได้ว่า การลงมาในระกับพื้นที่ดังกล่าวนั้น อาจจะเป็นการสิ้นสุดของคลื่น 4 โดยหากว่า ไม่มีการลงมาต่ำกว่าพื้นที่นี้อีกจริงๆ แล้วนั้น ต่อไป แนวโน้มของตลาด หรือ SET Index ก็กำลังจะเข้าสู่การขึ้น ในคลื่น 5 ได้ต่อไป (อาจขึ้นแรงๆ ได้) สำหรับระยะสั้น (ภาพขวา) สัญญาณจากเครื่องมือบอกแนวโน้ม และรูปแบบของราคา หรือ Price Pattern ยังสามารถคาดหวังการขึ้นในระยะเดือนได้ แต่ทั้งนี้ ต้องไม่พลิกลงมาต่ำกว่า 1650 ก่อนด้วย หรือ การต่ำกว่า 1640 นั้น จะดูเป็นการแย... แต่ ณ ตอนนี้อย่างไรก็ตาม ในทางขึ้นมีมากกว่า และ หวัง 1700+/- ได้

กลยุทธ์ (ระยะสั้นมาก หรือ วันหนึ่ง)... ถ้าจะย่อ ก็ยังน่าเข้าซื้อเก็งกำไร 1660-1655 ก็น่าสนใจ หรือ ยืน 1670 ได้ ก็ยังคงซื้อตามหน้าต่อไป

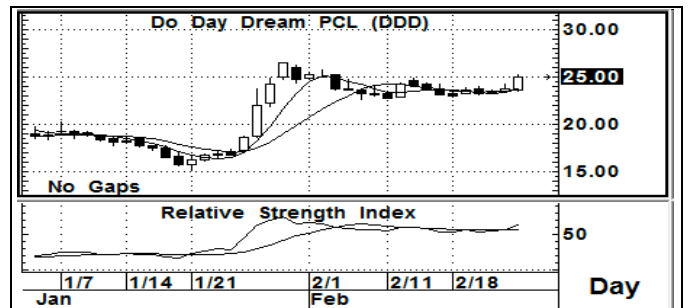
STOCK PICK



WICE >>> ซื้อเก็งกำไร

แนวรับ : 4.40-4.30 แนวต้าน : 4.70-4.80 ตัดขาดทุน : 4.18

มีสัญญาณที่ดี จากกราฟแท่งเทียนรายวัน อีกทั้งค่าสัญญาณ Indicator ระยะสั้น ก็อยู่ในระดับที่มีค่าเป็นแนวโน้มเชิงบวก การขึ้นต่อ จึงยังสามารถคาดหวังได้หรือ ยังสามารถ เก็งกำไรระยะสั้น ต่อได้



DDD >>> ซื้อเก็งกำไร

แนวรับ: 24.8-24.4 แนวต้าน : 27.00/30.00 ตัดขาดทุน : 23.4

มีสัญญาณที่ดี จากกราฟแท่งเทียนรายวัน อีกทั้งค่าสัญญาณ Indicator ระยะสั้น ก็อยู่ในระดับที่มีค่าเป็นแนวโน้มเชิงบวก การขึ้นต่อ จึงยังสามารถคาดหวังได้หรือ ยังสามารถ เก็งกำไรระยะสั้น ต่อได้

Follow Up

ชื้อหุ้น	ราคาปิด	แนวต้าน	แนวรับ	Cut Loss	ความเห็น
BEAUTY	6.95	7.40-7.50	6.80 / 6.60	6.40	<ดูจังหวะ> ... อากาศแบบนี้ ก็ต้องนั่งรอดูกันสักระยะ สักๆ แล้ว 6.50 นั้น ห้ามลงต่ำกว่า
ADVANC	183.5	185 / 188	182 / 180	177	<ดูจังหวะ> ... ยังดี ไม่ต่ำกว่า 180 ยังน่าเก็งกำไร หรือ ยืน 185 ได้มันคง ก็ยังตามหน้าได้
CPALL	80.0	82.0 / 84.0	79.5 / 79.0	77.5	<ดูจังหวะ> ... ถ้าไม่ต่ำกว่า 79.0 หรือ ร้ายสุด ไม่หลุด 78.0 แนวโน้มขาขึ้น ก็ยังคงอยู่ต่อไป
BTS	10.6	11.0 / 12.0	10.5-10.4	10.1	<ดูจังหวะ> ... ยังเรียกว่า แนวโน้มขาขึ้น ยังไม่จบ แต่การเก็งกำไร อาจจะต้องเน้นการถือหุ้น

นักวิเคราะห์...สิทธิพร เอนในเมือง (004858) / 02-659-8026 / sittiporn@uobkayhian.co.th

รายงานฉบับนี้จัดทำขึ้นโดยมีข้อมูลจากที่ปรากฏและเชื่อว่ามีความถูกต้องและสามารถเชื่อถือได้ แต่อย่างไรก็ตาม บริษัทหลักทรัพย์ ยูโอบี เคย์ ไฮอัน (ประเทศไทย) จำกัด (มหาชน) ผู้จัดทำ ขอสงวนสิทธิ์ในการเปลี่ยนแปลงความเห็นหรือประกาศการดำเนินงานที่ปรากฏในรายงานฉบับนี้ โดยไม่ต้องแจ้งล่วงหน้า รวบรวมฉบับนี้มีวัตถุประสงค์เพื่อใช้ประกอบการตัดสินใจของนักลงทุน โดยไม่ได้เป็นการชี้ชวนให้ลงทุนในหลักทรัพย์หรือตราสารทางการเงินใดๆ ที่ปรากฏในรายงาน